



Základní škola KUNRATICE

Fakultní škola Univerzity Karlovy v Praze, Pedagogické fakulty
Fakultní škola, Univerzity Karlovy v Praze, Přírodovědecké fakulty
Předškolní 420, 148 00 Praha 4 Kunratice

Ing. Bc. Vít Beran, ředitel školy

Tel.: 261097211 - 2, mobil: 724370813, e-mail: vit.beran@zskunratice.cz, <http://www.zskunratice.cz>



MČ Praha Kunratice



Jarní prázdniny na sjezdovkách v Rakousku – Salcbursko - Lofer

Specifický symbol
akce:
201705
Termín:
11. – 17.3.2017



Pojed'te s námi na jarní prázdniny. Tentokrát jedeme do Rakouska. Středisko je vyhlášené, pro svoji vstřícnost k dětem, rodinám, ale i free riderům či freestyletům. Dokonce je zde možnost i snowkitingu.

Organizátor: ZŠ Kunratice a CK Panter

Hlavní vedoucí: Martin Suchánek; Další vedoucí: Dalibor Zdobinský, Gabriela Nováková a Vít Beran;

Zdravotnice: MUDr. Helena Zdobinská, MUDr. Brigita Waning

Kde budeme sněhovat?

Středisko Lofer nabízí: 50 km sjezdovek – většinou modrých a červených – tzn. carvingových. Začátek ve výšce 640 m, převýšení přes 1000 výškových metrů (www.skialm-lofer.com). Spodní dojezdy mají umělé zasněžení, 2 kabiny, 3 sedačky, zbytek šlepy. Lyžařsky velmi příjemné, nějaký freeride, snowparčík. Díky širokým a volným sjezdovkám také výrazně bezpečnější než v českých horách. Velmi dobré na běžky – 80 km stop, dole ve městě osvětlených od 17 do 20 hodin.

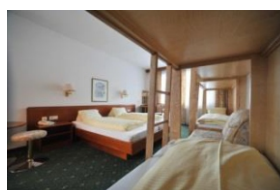
Kde budeme bydlet?

Horský hotel Salzburgerhof (www.hotel-salzburgerhof.at)

Ubytování je 2, 4, 6, 8 lůžkových pokojích. Vícelůžkové s palandami. Všechny pokoje mají své sociální zařízení. Vše nově zařízené. Je zde i sauna a v klubovně fotbalák s kulečnickem.

K dolní stanici kabiny jezdí skibus zdarma, v případě potřeby náš autobus. Pěšky je to cca 700m, což v normálních botech (lyže a přeskače lze nechat za poplatek v úschovně) není problém.

Vzdálenost z Prahy cca 420 km.



PŘIHLÁŠKY odešlete **OBRATEM**
a **ZÁLOHU 2000,- Kč** uhradíte nejlépe do **25. 10. 2016!**
Doplatek do **15. 2. 2017.**

Cena:

Děti pod 6 let – cena individuální
Děti 6-15 let - 9750 Kč,
Junioři (nar. 1998-2000) – 9950 Kč
Dospělí: -11 990 Kč
Senioři: nar. před 1950 cena bude upravena vzhledem k ceně skipasu



V ceně: Cena zahrnuje: 6x ubytování v hotelu v Loferu (www.hotel-salzbürgerhof.at) s plnou penzí (oběd buďto jednoduché teplé hlavní jídlo v hotelu nebo balíček – dle výběru), snídaně a večere formou bufetu, k dispozici klubovnu pro večerní zábavu dětí, 5denní resp. 6denní permanentku, dopravu, instruktora, služby delegáta CK.

. **V ceně není** pojištění osob a platba poplatku 1,5 €/ osobu od 14 let na den.

Úhrada hotovostně na pokladnu školy nebo bezhotovostně přes účet školy – každému účastníkovi vystavíme příkaz k úhradě po odevzdání závazné přihlášky. (č.ú. **2016970051 / 6000** – PPF banka, variabilní symbol: variabilní symbol žáka - najdete v Školní knížce nebo rodné číslo bez lomítka, specifický symbol: **201705**, zpráva pro příjemce: příjmení a jméno účastníka).

Storno poplatky: do dvou měsíců pře odjezdem 10%, od 2 měsíců do 1 měsíce 30% ceny tábora, od 1 měsíce do 1 týdne 50% z ceny zájezdu, od jednoho týdne do odjezdu 100% z ceny tábora. *Doporučujeme uzavřít pojistnou smlouvu na storno.*

Odjezd 11.3.2017 v 9:00 hodin od školy.. Návrat do ČR 17.3.2017 v ranních hodinách - dle počasí.

Předtáborová schůzka účastníků a rodičů bude svolána na začátek února 2017. Všichni přihlášení budou včas informováni o termínu.

Co s sebou?

VÝSTROJ A VÝZBROJ:

Helma (povinná pro všechny účastníky kurzu), **lyžařské brýle**, lyže sjezdové s bezpečnostním vázáním a lyžařskou brzdou - seřízené ze servisu (**potvrzení vybereme před odjezdem**), hole s poutky a talířky, lyžařské boty sjezdové – pevné, pohodlné, event. snowboard. Lyže musí být dobře svázaný – v pevném obalu.

Seznam doporučených věcí:

Obuv: kožená turistická - pohorky nebo sněhule, přezutí (tenisky, sandály s patou, ...) do budovy.

Oblečení: Zimní lyžařská bunda nebo kombinéza (teplá, dovolující pohodlný pohyb, s kapucí), oteplovačky nebo šponovky (začátečníci určitě dvoje), několik čepic, rukavic (teplé - prstové lyžařské nebo palčáky opět alespoň dvakrát), šála nebo bavlněný šátek, několik bavlněných trik s krátkým i dlouhým rukávem, vhodné je funkční prádlo, roláky, svetr, teplá mikina, punčocháče nebo dlouhé spodky, ponožky slabé a několikery vlněné nebo bavlněné podkolenky.

Domácí: 1 tepláková souprava, pyžamo, spodní prádlo

Ostatní: 2 ručníky, hygienické potřeby, krém na opalování, sluneční brýle, vosky na lyže, korek, knížku, karty, společenskou hru, plavky – ne plavecké šortky!; osobní léky (s popisem jak užívat), vitamíny dle uvážení rodičů;

Průkaz pojištěnce, zdravotní záznamy a doklady o cestovním pojištění (pro lyžování a snowboarding) vybere zdravotník před odjezdem!

Program:

Děti bez rodičů: klasický táborový program s výcvikem;

Děti s rodiči: jak rodiče, tak děti se mohou i nemusí účastnit programu;

Dospělí: pokud budou chtít, tak se mohou účastnit programu spolu s dětmi. Na oběd se budeme vracet do hotelu, ale lze zařídit i obědový balíček.

Hotel je vzdálený cca 700 m od spodní stanice lanovky.



Základní škola KUNRATICE

Fakultní škola Univerzity Karlovy v Praze, Pedagogické fakulty
Fakultní škola, Univerzity Karlovy v Praze, Přírodovědecké fakulty
Předškolní 420, 148 00 Praha 4 Kunratice

Ing. Bc. Vít Beran, ředitel školy

Tel.: 261097211 - 2, mobil: 724370813, e-mail: vit.beran@zskunratice.cz, http://www.zskunratice.cz



Pomáháme
školám
k úspěchu



MČ Praha Kunratice

ZÁVAZNÁ PŘIHLÁŠKA NA JARNÍ LYŽAŘSKÝ TÁBOR V Rakousku v oblasti LOFER od 11.3. do 17.3.2016. Spec. symbol zájezdu - 201705

Jméno		třída	
Rodné číslo		Zdravotní pojišťovna	
Adresa bydliště			
e-mail rodičů:			PSČ
Telefon byt		Mobil – účastník	
Telefon otec – zaměstnání		Mobil – otec	
Telefon matka – zaměstnání		Mobil – matka	

Zdravotní stav – vyplnit i v negativním případě

ZDE lékař vyplní údaje, které je potřeba, aby při lyžařském, snowboardovém a běžeckém výcviku, pobytu na horách a ubytování v hotelu znal vedoucí kurzu, zdravotník a cvičitel, kteří po dobu kurzu přebírají za dítě plnou právní odpovědnost. **V případě, že žák má ve škole vyplněný a aktuální Posudek o zdravotní způsobilosti potvrzený lékařem – vyplní další část pouze rodiče.**

Zdravotní stav –

Dítě je zdravé a může se zúčastnit ozdravného pobytu a absolvovat lyžařský výcvik – ANO NE Může se také účastnit snowboardového výcviku - ANO NE

Zvláštní upozornění – alergie, omezení, pravidelně užívané léky, těžší onemocnění... (Potvrzení lékaře, že předepsal výše zmíněné léky, je třeba doložit, JINAK nebudou léky podávány. Zdravotník akce není oprávněn podat lék bez potvrzení od lékaře.....)

Znalost lyžování	Pokročilý	Znalost snowboardingu	Pokročilý	Bude mít s sebou snowboard ano ne
	Střední zdatnost		Střední zdatnost	
	Začátečník		Začátečník	

Plavec: ANO NE **Požadujeme uzavřít pojištění u ČESKÉ pojišťovny** ANO NE

Pro placení akce žádám vystavit fakturu: ANO NE

Přihlášku vyplňte ve všech částech! Odevzdat obratem dle uvedených termínů!

Zavazuji se uhradit zálohu i doplatek dle určených termínů bezhotovostně nebo proti příjmovému dokladu nebo na vyžádanou fakturu či na účet pořadatele. V den odjezdu odevzdáme „Prohlášení zákonných zástupců“ - tzv. „bezinfekčnost“.

Výše uvedené údaje jsou úplné a pravdivé. Úhradu provedu / deme **hotovostně na pokladnu školy** nebo **bezhotovostně přes účet školy** – č. ú. **2016970051 / 6000**, variabilní symbol žáka - najdete ve Školní knížce, specifický symbol **201705**, zpráva pro příjemce: příjmení a jméno účastníka. **Zálohu uhradím/e do 25.10.2016. Doplatek do 15.2.2017.** Storno poplatky: do dvou měsíců pře odjezdem 10%, od 2 měsíců do 1 měsíce 30% ceny tábora, od 1 měsíce do 1 týdne 50% z ceny zájezdu, od jednoho týdne do odjezdu 100% z ceny tábora. **Doporučujeme uzavřít pojistnou smlouvu na storno.**

Dne:	Podpis zákonných zástupců - rodičů:
------------	---

PŘIHLÁŠKY odešlete OBRATEM a ZÁLOHU 2000,- Kč uhradte nejlépe do 25.10.2016! Doplatek do 15.2.2017.